

מכונתאווה - אהבה!?

עמיחי זילברמן

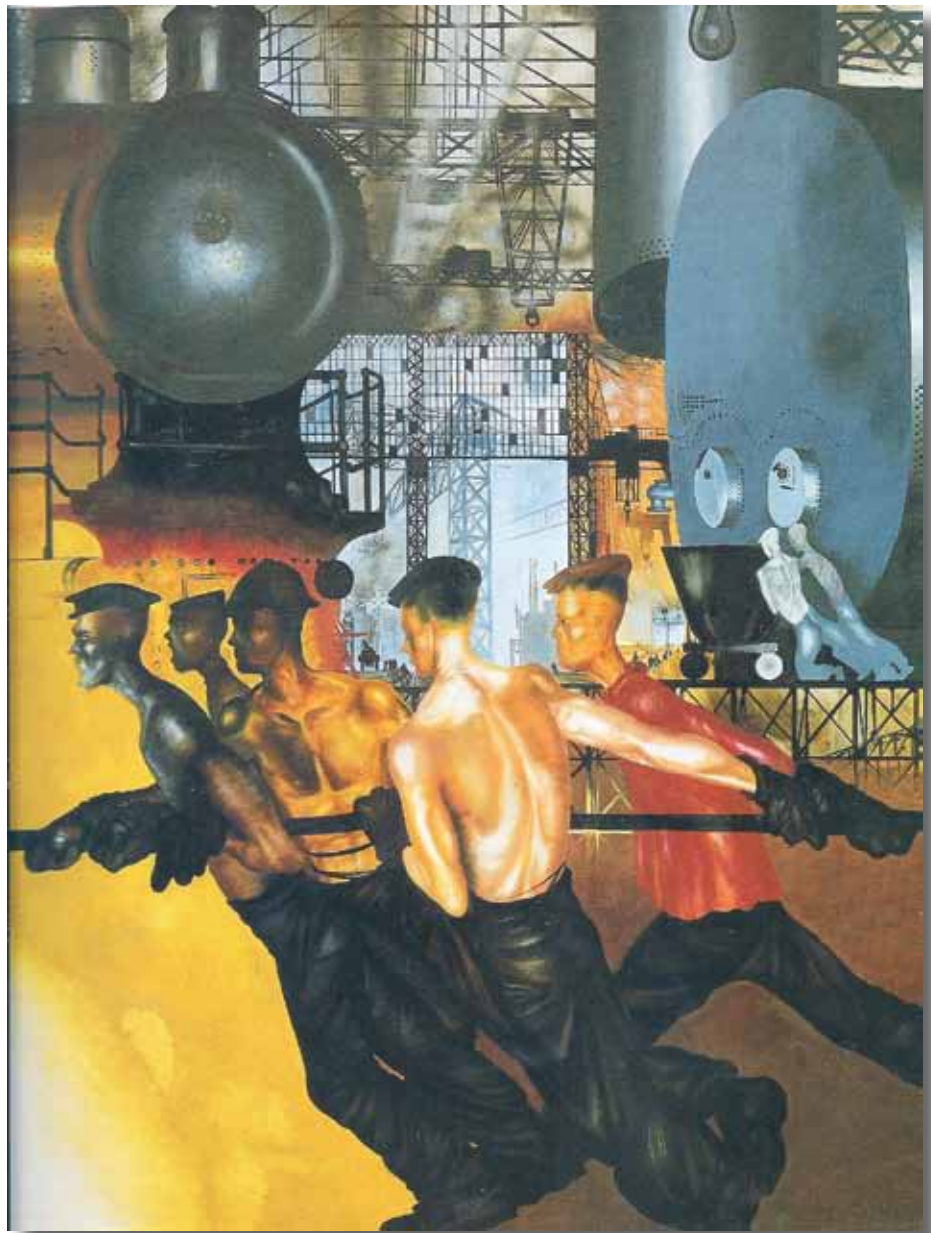
התאהבנו במכונה על כי היא יוצרת עבורנו עוד ועוד מוצרים לצריכה, עד כי למדנו לעשות גם איתה אהבה.

בציורים שלפניכם
כמה שלבים המאיימים
אהבה בתרבות שבה
רבבות מוצרי צריכה
יצרי מכונה
הם הערך השולט בכיפה.¹
בהתחלה
למד הגבר לשפוך לתוך המכונה
גם את גבריותו כי רבה (ציור 1).
לאבק נטחנו בין שיני גלגליה
כל שאר ערכיה (ציור 2).
השתכללה
גם התעשייה,
ביעילות טיפחה
את יפי האישה (ציור 3).
הצטרפה מקדחה
למעשה האהבה
אפשרה הזרקה בעוצמה
לאלפיות מדודה
פעמים עד שובעה (ציור 4).
פנוי הגבר להמשך ליטוש
חמוקי גופה של המכונה,
למען תביא זו האחרונה
גן עדן של הנאה שלמה
לאישה (ציור 5).
נהייתה המכונה שליטה
נטולת שליטה
החלה ממקנת איש ואישה
הנסכים שכך תיראה לה
האהבה
וסיפוק התאווה
בעוד פחות ממאה? (ציור 6)



1 עיינו מרשל מקלוהן, **להבין את המדיה**, 2002 (1964), הוצאת בבל, עמ' 60 (עמ' 46 בגרסה האנגלית) "כפי שהדבורה היא איבר הרבייה של עולם הצומח, אפשר לומר שהאדם הופך להיות איברי הרבייה של עולם המכונות... חשיפת הקשר המיני בין האדם למכונות".

בין מסילות
קרונות
גלגולות
ארבות
מסועים
פסים
ומכלים
לרוב בחצי עירום
צערים
נחשים
חבושים
כובעים
מיותרים
אך בנעליים
כבדות
שחורות
כמו המכנסיים והכפפות,
משחיר
מלהט הכבשן
גם עירום גופם,
למי בסרם עת
ילבין הזקן,
פקודות לתיאום
הרחוק מאתנו
במלוא פיו ישאג,
במכונות ובמוצרים
נקיף עצמנו לדעת.

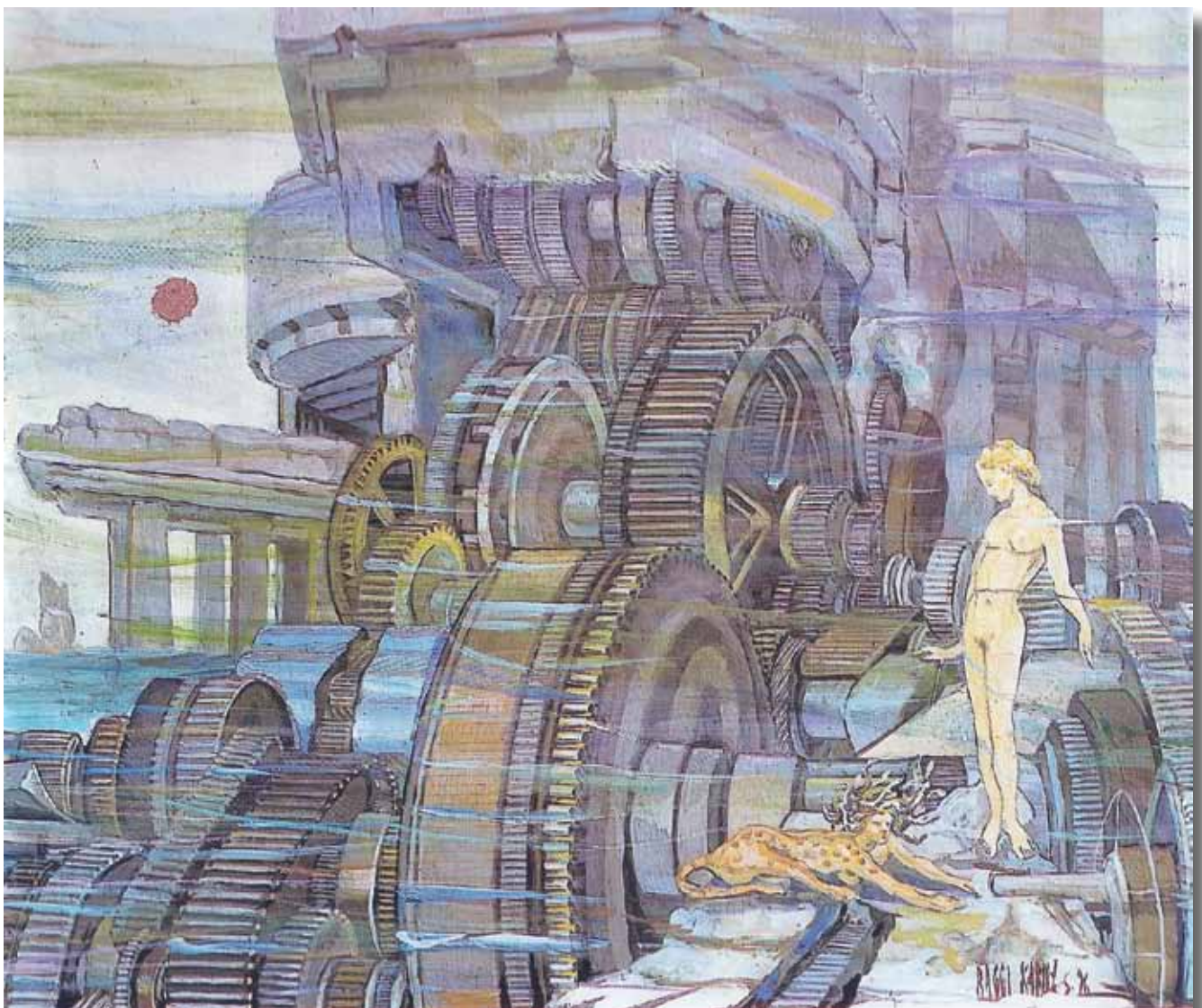


Yuri I. Pimenov, *You Give Heavy Industry*, 1927 (oil on canvas, 260 x 212 cm).

In M.C. Bown, 1998. *Social Realist Painting*, New Haven & London: Yale University Press. p. 83.

בין שיני גלגליה הענקיים
לאבק וטחנים
רק אחותה
היא בת תמותה
מדוזה
שמה
עליה להביט יכלה
ולהישאר לבנה
אנושית ורכה
התוכל מדוזה
לאחותה-מכונה?

הגורגונה המפלצת המיתולוגית האיומה
נחשים שיער ראשה
בנחת רבצה
לרגלי המכונה
המפלצת העכשווית בפעולה
ממעמקי האוקיינוס
את הציביליזציה
כולה
מיכה,
בניינים
ישנים וחדשים



Secondo Raggi Karuz, *La Gorgone*, 1996 (Acrilico su Tela, 50.2 x 60.6 cm).

In C.F. Carli & F. Tetro, 1999, *Secondo Raggi Karuz, mostra antologia Latina*, Galleria Civica d'Arte Moderna e Contemporanea, p. 45.

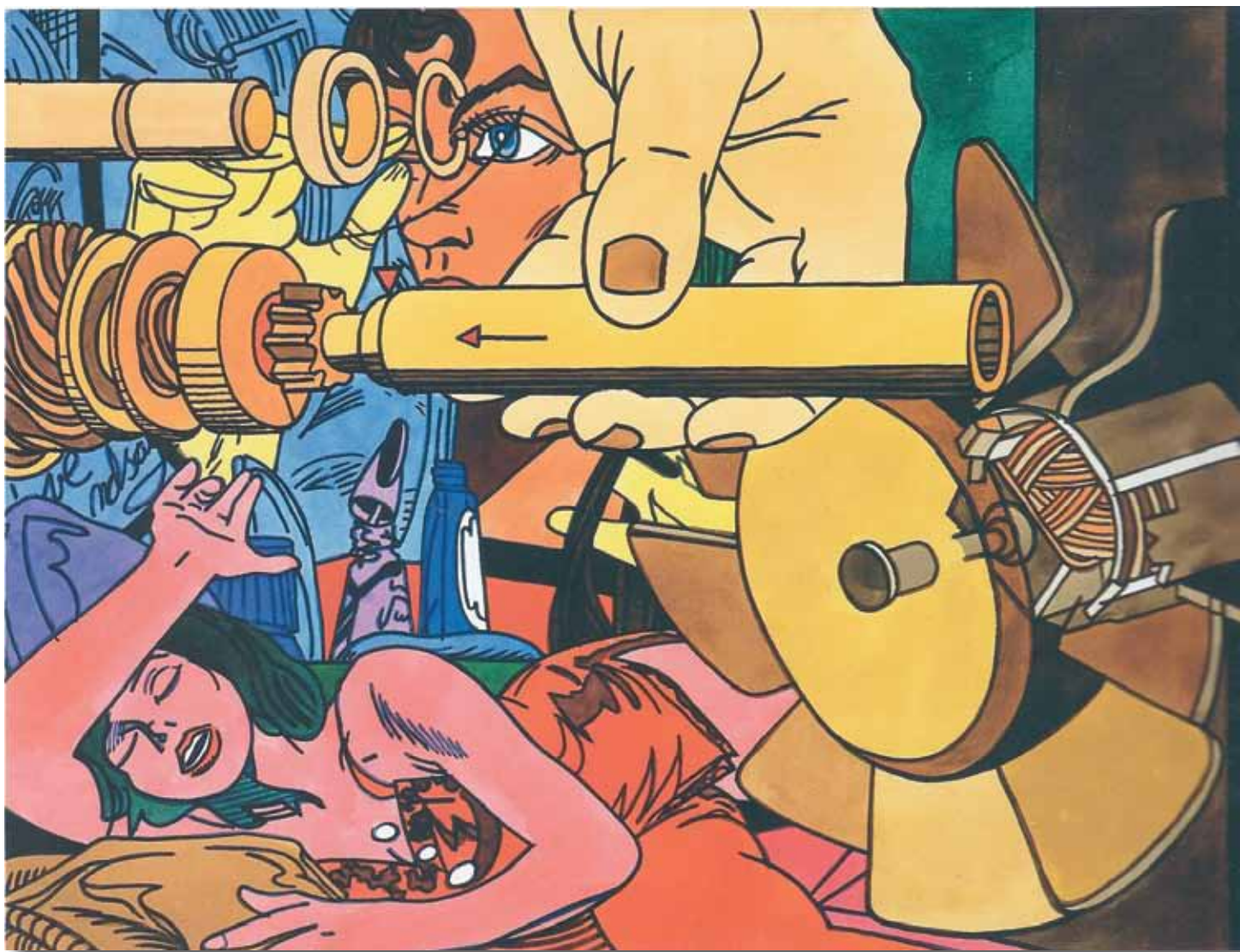


James Rosenquist, *House on Fire II*, 1983 (oil on canvas, 198 x 504 cm).
In Judith Goldman, 1985, *James Rosenquist*, New York: Viking, p. 175.

בלהט ממשכה
מכונה
לייצר ערמות מוצרי צריכה
בם נטפח את יפי האישה,
אבזרים
כסיות ופיתויים,
תלי תילים
של שפתונים
מחלון אליו מכוונים
כטילים
מאיימים
באדום דרוכים
למשוח כל שפה
נשית, חשוקה.

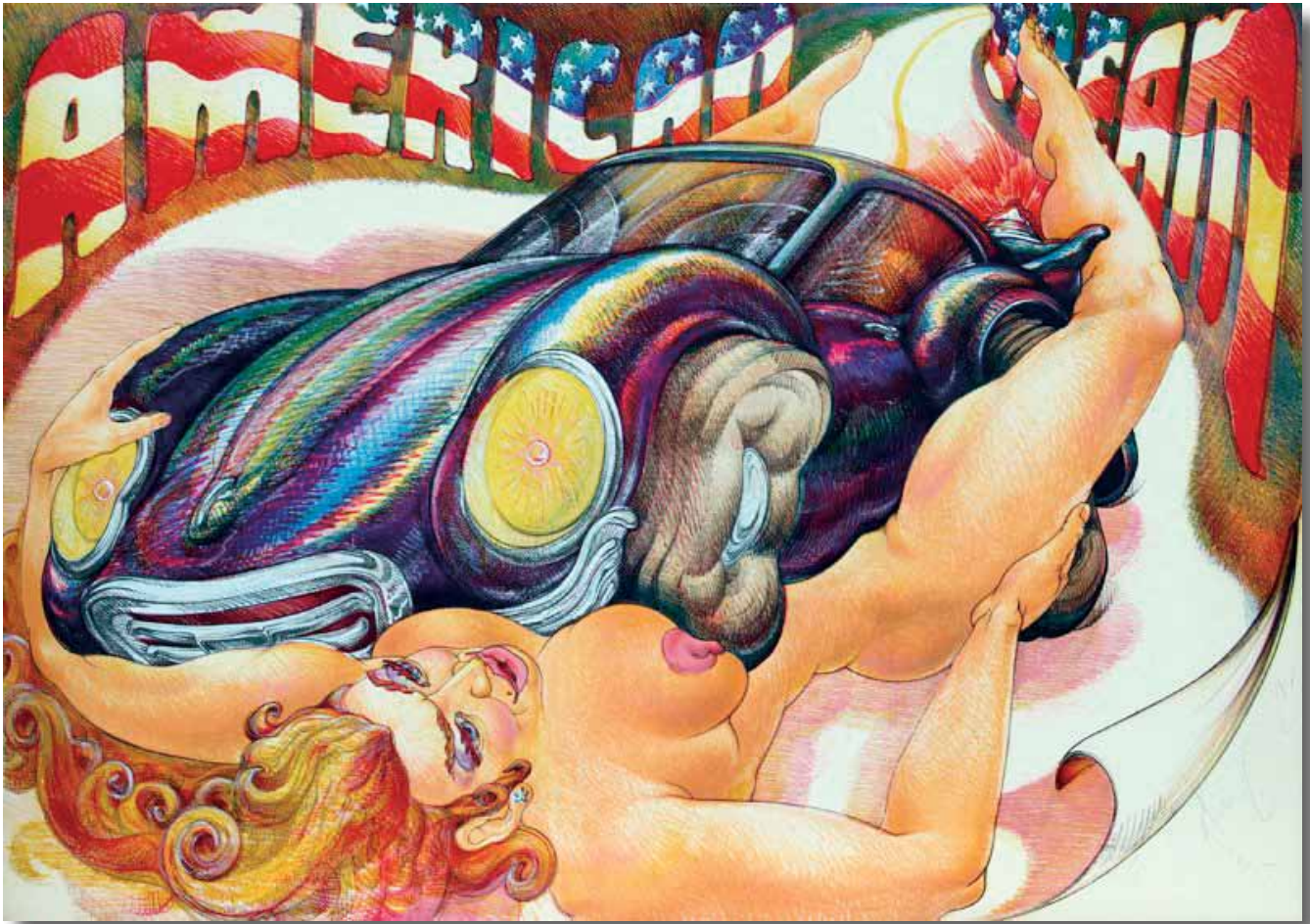
לבין אישה
אדומה שמלתה
כמו גם שפתה
הפסוקה,
בתנוחה
נכונה
מוכנה
לכשתושלם ההרכבה
תביא המכונה
בסיבובה
לה
סחרחרורת והרגעה.

יד צהובה
על מקדחה
החוצצת בין אישה
כחולה
עינה
הפקוחה,
זום תקוע בגבתה,
לחידוד הראייה
ידה
תכריח עפעפיה
לסגירה
של עינה
השנייה,



Erro, *Remplacement du lanceur*. 1986 (watercolor on paper, 78 x 98 cm).

In Ann Hindry, *Art and the Factory, The Renault Modern Art Collection*. Ramat Gan: The Museum of Israeli Art, p. 55.



Luis Jimenez, *American Dream*, 1970 (lithograph, 61.5 x 86.6 cm).

In http://rogallery.com/Jimenez/Jimenez_americandream.htm

מיכנה

תרבות הצריכה

גם את מעשה האהבה

עתה

יכולה

מכונה

להשביע תאוה.

כשנכסי תרבות חברה הם מוצרי צריכה
תנהל המכונה את האהבה
תתעל תאווה על ידי מיכון איש ואישה.
אנושיות פניו, מהסטר מעלה
עד כובע הצילינדר,
יפגוש את מכונת ראשה
בסיבוב הדוקה
לצינור צווארה
עד כתפה,
שאר גפה
האנושי אליו עירומה
חטטת התשוקה,
אצבעותיה הארוכות
אחר ברזלי אצבעותיו
המעוותות יגששו,
עוד בדרכן יפצעו
הללו
פטמותיה
לתלפיות זקורות
לאדמה פונות,
חלילה
חלילה מכונה
אהבה?
ימים באים והתאווה
חלולה?



Volker Bohringer, *Machinar and Lokomobile*, 1944 (Mischtechnik, 125.5 x 83.7 cm).
In F. Rottger, 1987, *Volker Bohringer*, Stuttgart: Klett-Cotta, p. 77.